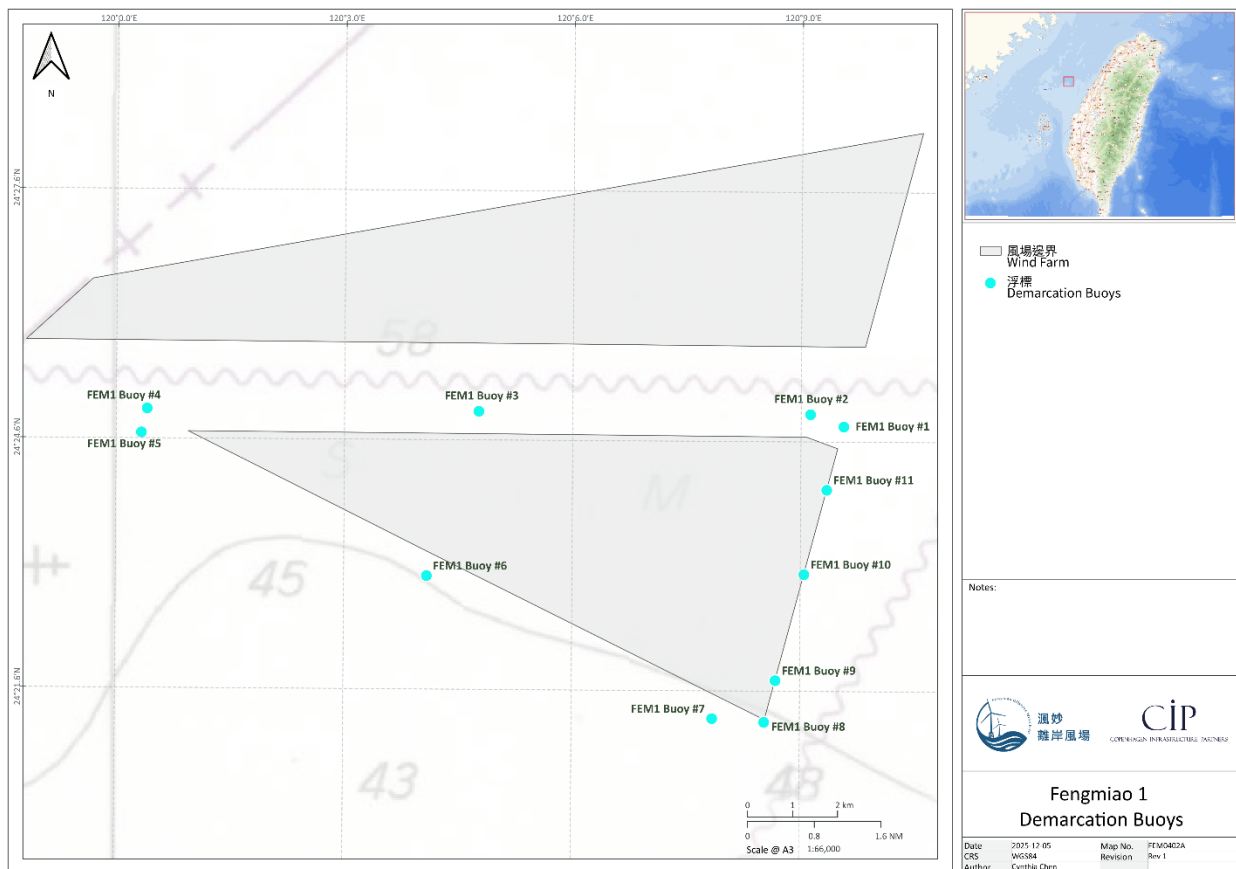


1. 作業時間範圍 Operational Schedule and Area

115 年度本計畫戒護船執行風場安全區及輸出海纜戒護範圍預計期間為 115 年 2 月 9 日至 115 年 12 月 31 日。各艘戒護船實際運作期間將根據工程進度進行調整。

The guard vessels operation for 2026 is scheduled to commence on 9th February 2026 and is expected to be completed by 31st December 2026. The actual schedule for each guard vessel will be adjusted based on the project progress.

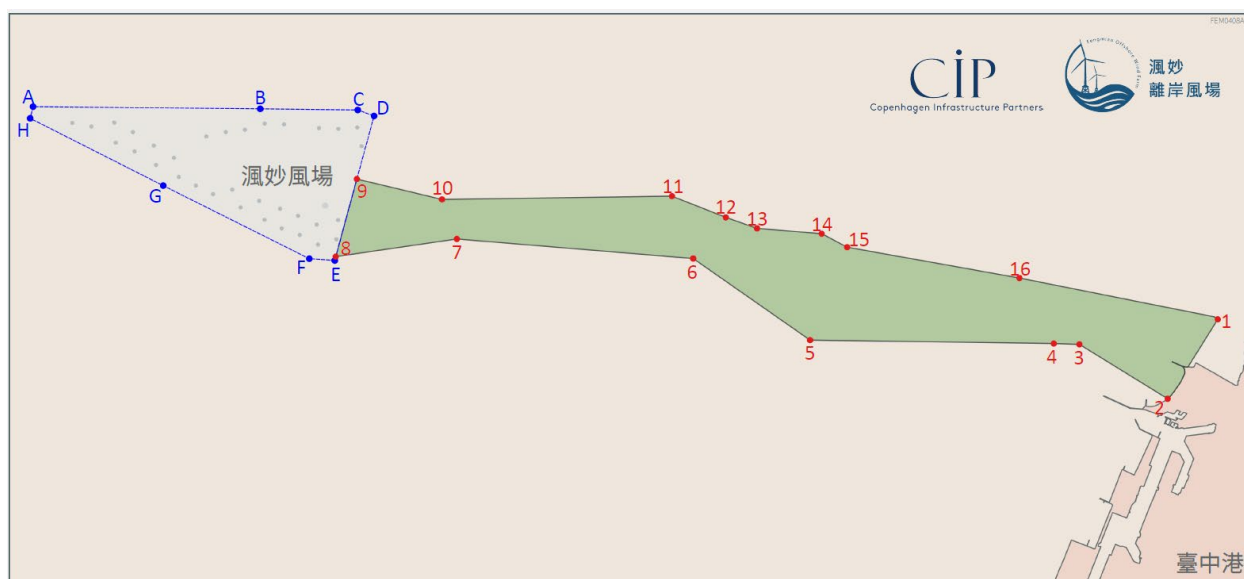
1.1 風場作業安全區範圍 Wind farm safety zone



名稱 Name	類型 Type	位置 (WGS84) Coordinates	MMSI number
風妙第一期 1 號浮標 (FEM1 Buoy #1)	東基點浮標 East Cardinal Buoy	120°09'33.8"E 24°24'46.9"N	994166176
風妙第一期 2 號浮標 (FEM1 Buoy #2)	特殊浮標 Special Mark Buoy	120°09'07.5"E 24°24'55.7"N	994166177
風妙第一期 3 號浮標 (FEM1 Buoy #3)	北基點浮標 North Cardinal Buoy	120°04'45.9"E 24°24'56.7"N	994166178
風妙第一期 4 號浮標 (FEM1 Buoy #4)	特殊浮標 Special Mark Buoy	120°00'24.4"E 24°24'57.4"N	994166179

風妙第一期5號浮標 (FEM1 Buoy #5)	西基點浮標 West Cardinal Buoy	120°00'19.9"E 24°24'40.1"N	994166180
風妙第一期6號浮標 (FEM1 Buoy #6)	特殊浮標 Special Mark Buoy	120°04'05.3"E 24°22'57.8"N	994166181
風妙第一期7號浮標 (FEM1 Buoy #7)	特殊浮標 Special Mark Buoy	120°07'50.9"E 24°21'16.0"N	994166182
風妙第一期8號浮標 (FEM1 Buoy #8)	南基點浮標 South Cardinal Buoy	120°08'32.0"E 24°21'13.5"N	994166183
風妙第一期9號浮標 (FEM1 Buoy #9)	特殊浮標 Special Mark Buoy	120°08'40.7"E 24°21'43.6"N	994166184
風妙第一期10號浮標 (FEM1 Buoy #10)	特殊浮標 Special Mark Buoy	120°09'02.9"E 24°23'00.2"N	994166185
風妙第一期11號浮標 (FEM1 Buoy #11)	特殊浮標 Special Mark Buoy	120°09'20.6"E 24°24'01.3"N	994166186

1.2 輸出海纜作業安全區範圍 Export cable safety zone



座標點 Number	WGS 84	
	經度 Longitude	緯度 Latitude
1	120°32'14.3"E	24°19'52.9"N
2	120°30'54.1"E	24°17'55.6"N
3	120°28'31.7"E	24°19'15.3"N
4	120°27'50.4"E	24°19'16.3"N
5	120°21'18.1"E	24°19'19.8"N
6	120°18'09.2"E	24°21'19.4"N
7	120°11'48.4"E	24°21'46.3"N
8	120°08'33.4"E	24°21'19.2"N
9	120°09'06.7"E	24°23'13.9"N

10	120°11'24.1"E	24°22'44.6"N
11	120°17'34.5"E	24°22'51.2"N
12	120°19'01.3"E	24°22'20.3"N
13	120°19'51.8"E	24°22'04.4"N
14	120°21'35.9"E	24°21'56.9"N
15	120°22'17.0"E	24°21'37.2"N
16	120°26'54.7"E	24°20'52.8"N

2. 船舶基本資料 Vessel Information

2.1 TIPM 15003

船名 (vessel name)	TIPM 15003
船籍 (Registry)	臺灣 Taiwan
船舶號數 (IMO No.)	9987914
總噸數 (GRT)	496 ton
淨噸數 (NRT)	148 ton
船長 (Length)	35.08 m
船寬 (Beam Moulded)	11.80 m
航行速率 (Speed)	Max. 12 knots



2.2 TIPM 15005

船名 (vessel name)	TIPM 15005
船籍 (Registry)	臺灣 Taiwan
船舶號數 (IMO No.)	9987926
總噸數 (GRT)	496 ton
淨噸數 (NRT)	148 ton
船長 (Length)	35.08 m
船寬 (Beam Moulded)	11.80 m
航行速率 (Speed)	Max. 12 knots



2.3 廣隆興 1 號 Goang Long Shing No.1

船名 (vessel name)	廣隆興 1 號 Goang Long Shing No.1
船籍 (Registry)	臺灣 Taiwan
船舶號數 (MMSI No.)	416002009
總噸數 (GRT)	83.55 ton
淨噸數 (NRT)	25.07 ton
船長 (Length)	23.14 m
船寬 (Beam Moulded)	5.61 m
航行速率 (Speed)	Max. 12.7 knots



2.4 永業號 Yeong Ye

船名 (vessel name)	永業號 Yeong Ye
船籍 (Registry)	臺灣 Taiwan
船舶號數 (MMSI No.)	416009323
總噸數 (GRT)	49.91 ton
淨噸數 (NRT)	14.97 ton
船長 (Length)	19.78 m
船寬 (Beam Moulded)	5.00 m
航行速率 (Speed)	Max. 11.9 knots



2.5 源豐滿 6 號 Yuan Feng Maan No.6

船名 (vessel name)	源豐滿 6 號 Yuan Feng Maan No.6
船籍 (Registry)	臺灣 Taiwan
船舶號數 (MMSI No.)	416001676
總噸數 (GRT)	87.26 ton
淨噸數 (NRT)	26.18 ton
船長 (Length)	18.96 m
船寬 (Beam Moulded)	4.80 m
航行速率 (Speed)	Max. 9.9 knots



2.6 源豐滿 Yuan Feng Maan

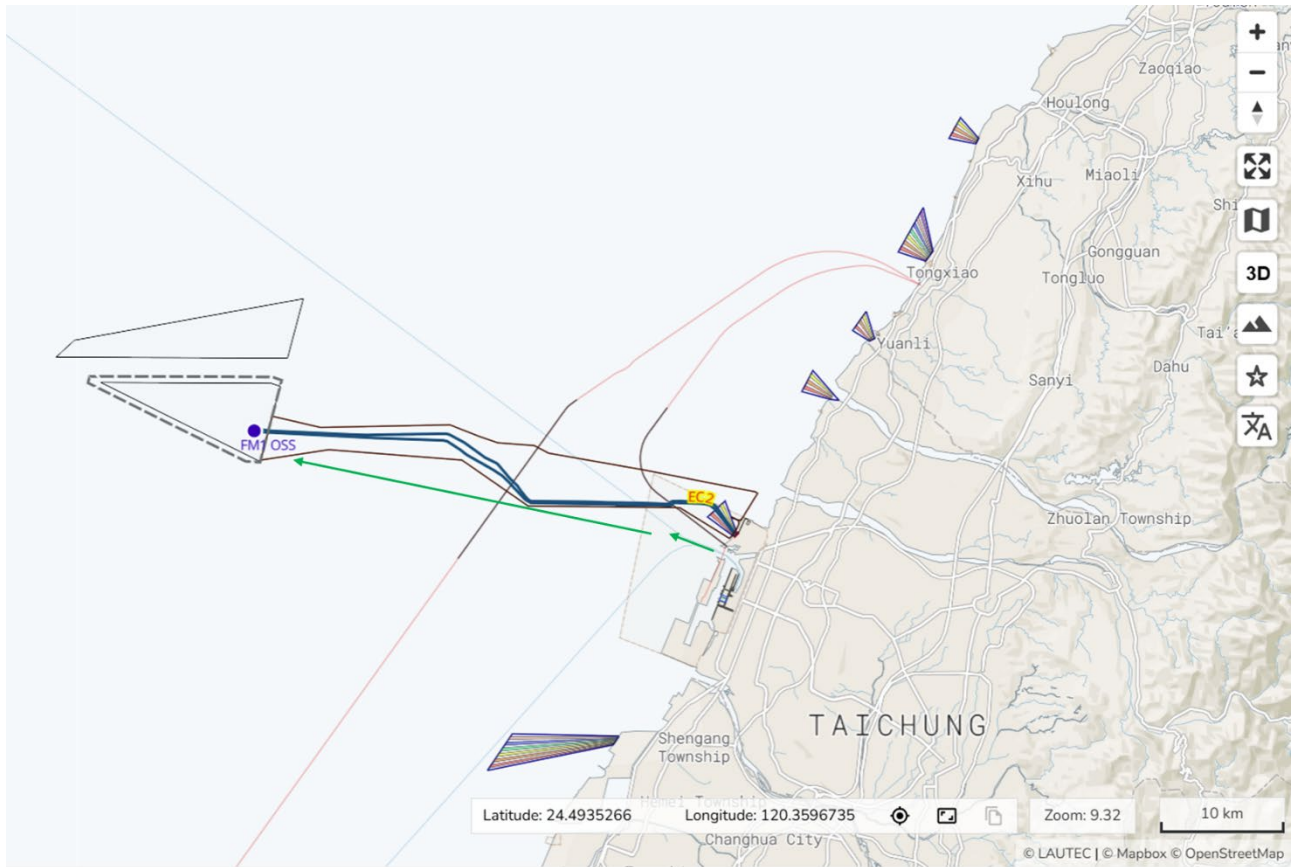
船名 (vessel name)	源豐滿 Yuan Feng Maan
船籍 (Registry)	臺灣 Taiwan
船舶號數 (MMSI No.)	416000641
總噸數 (GRT)	79.17 ton
淨噸數 (NRT)	23.75 ton
船長 (Length)	19.80 m
船寬 (Beam Moulded)	5.10 m
航行速率 (Speed)	Max. 10.60 knots



3 船隻航線 Sailing Route

船舶的母港預計為台中港及梧棲漁港，航行範圍涵蓋台中港, 梧棲漁港與上述施工區域，作業完成後，船舶將返回母港，如下圖所示。實際航行路線將根據即時氣象與海況進行適當調整。

The vessels' home ports are planned to be Taichung Port and Wuqi fishing port. Their navigation area will cover Taichung Port, Wuqi fishing port and the above-mentioned work areas. Upon completion of the operations, the vessels will return to their home ports, as shown in below figure. The actual routes will be adjusted as necessary based on real-time weather and sea conditions.



4 工程負責人聯絡 Contact Information

職位 Function	公司 Company	姓名 Name	電話 Mobile Phone
Marin Coordination Centre 海事協調中心	颯妙離岸風力發電 股份有限公司 Fengmiao Offshore Wind Farm	海事協調人員 Duty Marine Coordinator	+886 912 315932