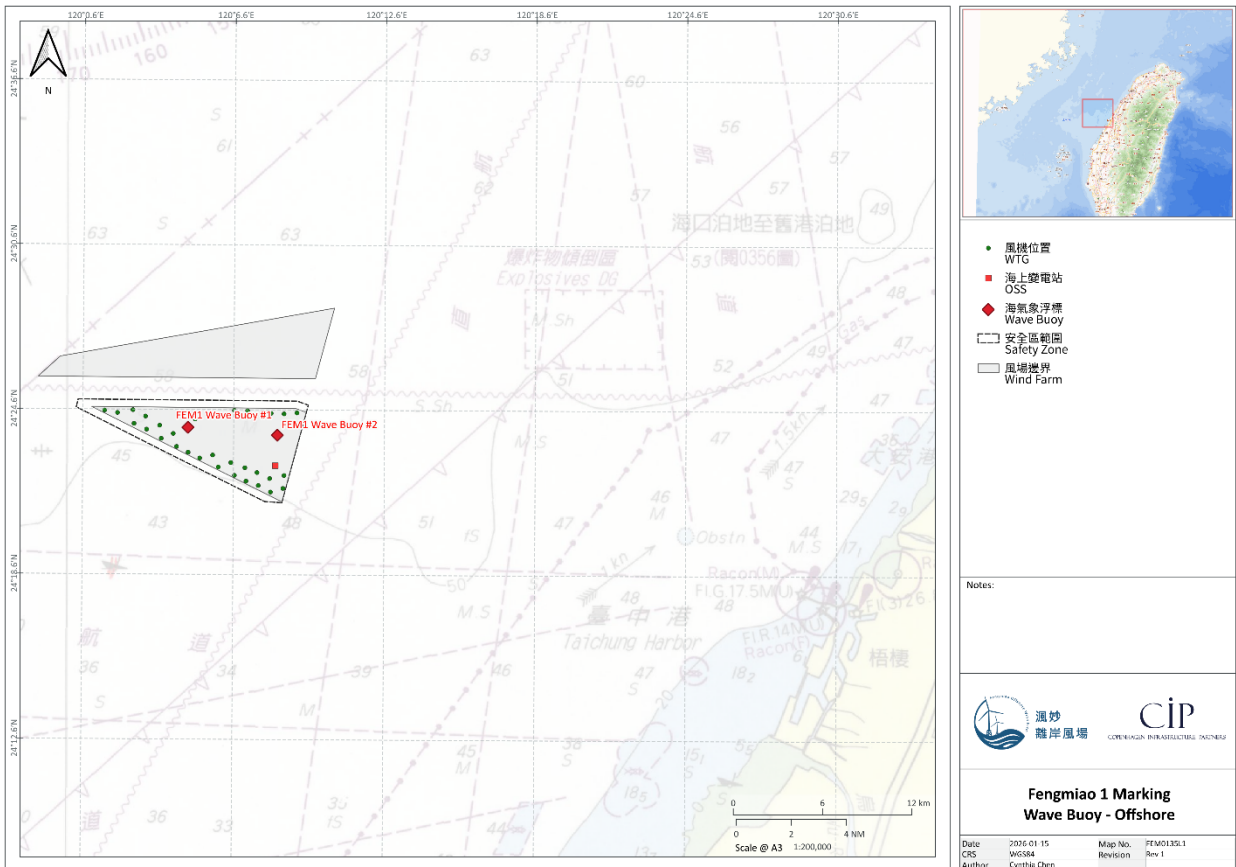
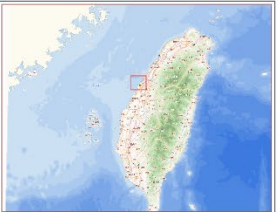
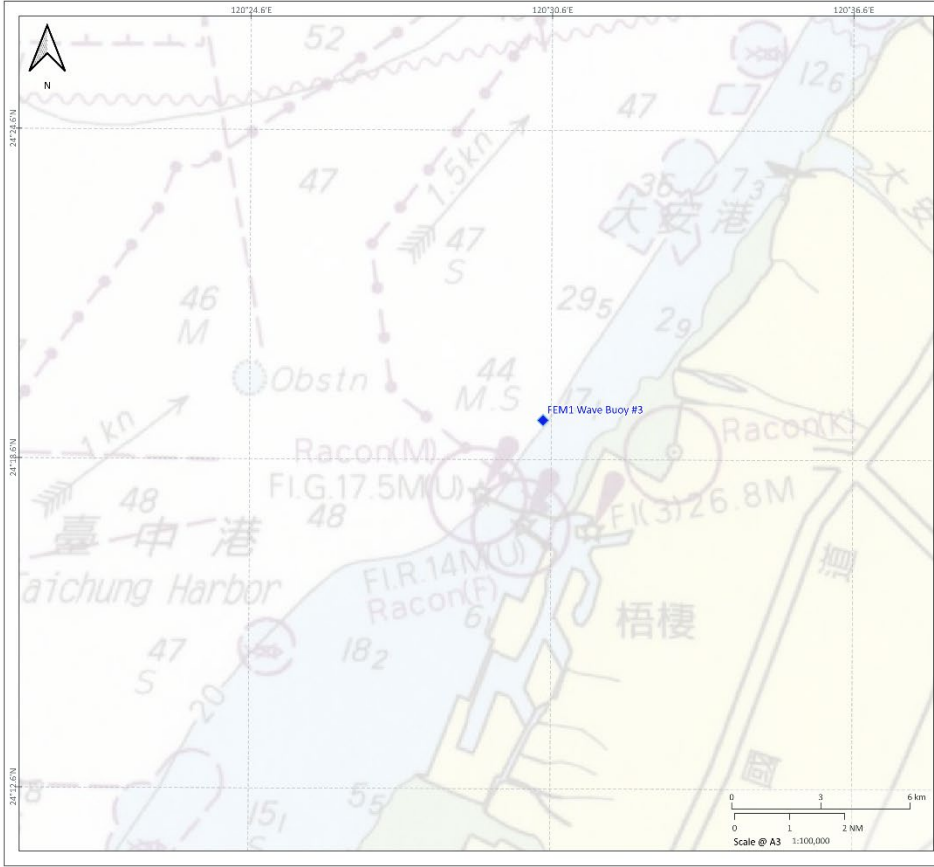


一、佈放座標及海氣象浮標基本資訊如下 Wave buoys locations and the information of buoys :

名稱 Name	WGS84	
	經度 Longitude	緯度 Latitude
颯妙第一期氣象浮標 1 號 (FEM1 Weather Buoy #1)	120°04'47.0"E	24°23'57.1"N
颯妙第一期氣象浮標 2 號 (FEM1 Weather Buoy #2)	120°08'20.3"E	24°23'41.1"N
颯妙第一期氣象浮標 3 號 (FEM1 Weather Buoy #3)	120°30'26.3"E	24°19'19.0"N





◆ 海氣象浮標  
Wave Buoy

Notes:



**Fengmiao 1 Marking  
Wave Buoy - Nearshore**

Date	2025-01-15	Map No.	FM0132.0
CRS	WGS84	Revision	Rev 1
Author	Cynthia Chen		

## 波浪浮標 Wave Buoy

外觀 Appearance：圓型浮體 (如下圖) Circular buoy body (as shown in the figure)

直徑 Diameter：1.6 - 2 公尺 1.6–2 meters

高度 Height：約海面上 1.0 公尺 Approximately 1.0 meter above sea level

燈質 Light characteristic：黃色燈光 FL(5)20 秒 Yellow light, FL(5) 20s

見距 Visible range：1-5 海浬 1–5 nautical miles

警示燈品牌型號 Warning light brand/model: Sealite SL-07



### 二、波浪浮標布放期程 Wave buoy deployment period:

自 2026 年 2 月 5 日起視天候狀況布放波浪浮標，預計布放至 2027 年 12 月 31 日前將浮標收回，實際施工時程須視海氣象因素與工程狀況而定。

From 5 February 2026 onward, the deployment of wave buoys will be carried out subject to weather conditions. The buoys are planned to be retrieved by 31 December 2027. The actual construction schedule will depend on marine meteorological conditions and project circumstances.

### 三、浮標布放船舶 Buoy deployment vessel

#### (一)、大瀚 711 號(主要布放船 main buoy deployment vessel)



船名 Vessel Name	大瀚 711 號 (TAHAN NO.711)
船籍港 Home Port	臺中港 Taichung Port
總噸數 Gross Tonnage	490 ton
船長 LOA	48.30m
船寬 Width	10.00m
IMO	N/A
MMSI	416005004

## (二)、東方探勘者



船名 Vessel Name	東方探勘者 (TAHAN NO.711)
船籍港 Home Port	臺中港 Taichung Port
總噸數 Gross Tonnage	1759 ton
船長 LOA	58.74 m
船寬 Width	16.0m
IMO	9625114

### (三)、天佑 BHT MIRACLE

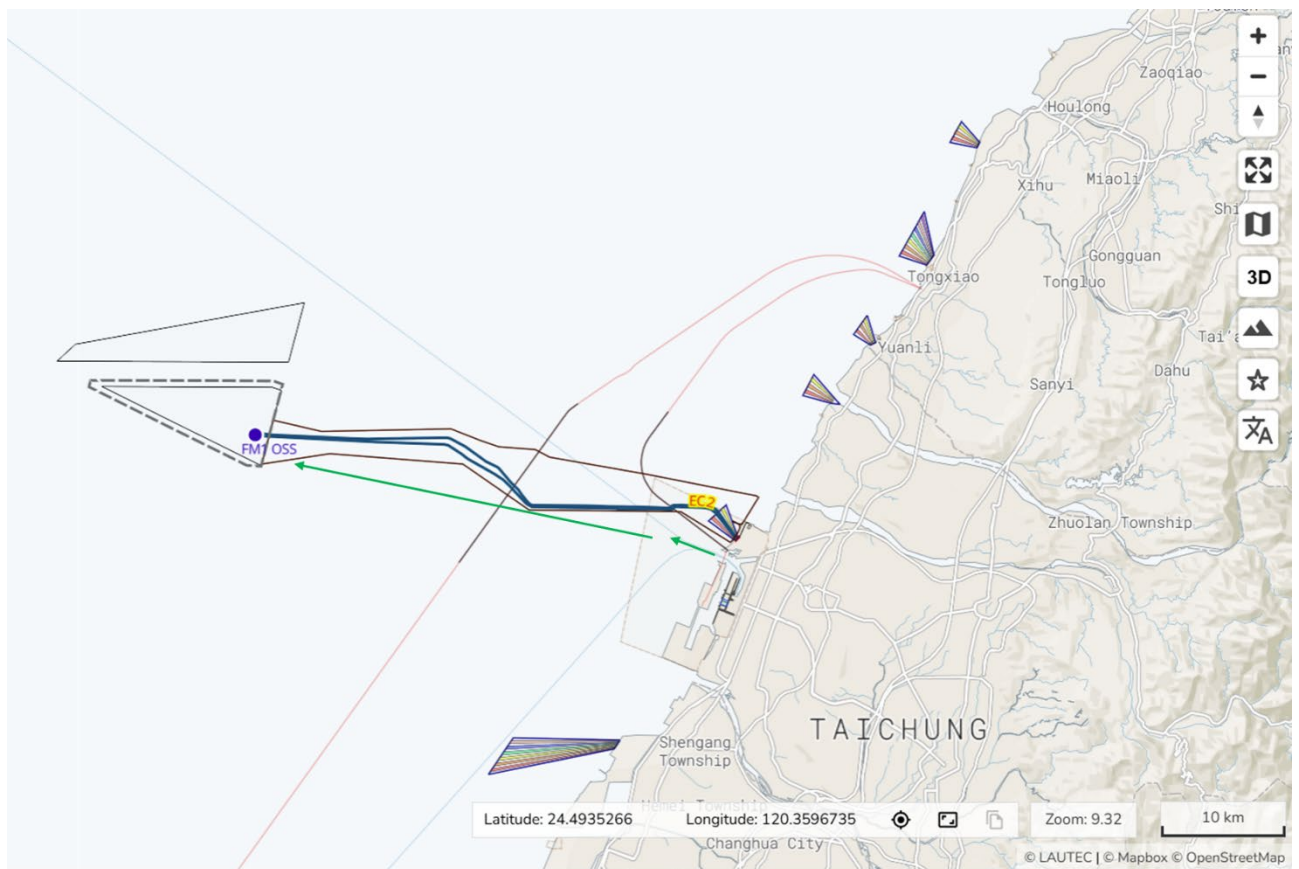


船名 Vessel Name	天佑(BHT MIRACLE)
船籍港 Home Port	臺中港 Taichung Port
總噸數 Gross Tonnage	330 ton
船長 LOA	36 m
船寬 Width	7.4m
船舶號數 (MMSI No.)	TBC

#### 四、 船隻航線 Sailing Route

船舶航行範圍涵蓋台中港與上述施工區域，作業完成後，船舶將返回台中港，如下圖所示。實際航行路線將根據即時氣象與海況進行適當調整。

The vessel's navigation area will cover Taichung Port and the above-mentioned work areas. Upon completion of the operations, the vessels will return to Taichung port, as shown in below figure. The actual routes will be adjusted as necessary based on real-time weather and sea conditions.



五、 工程負責人及緊急聯絡人員 Person in Charge and Emergency Contact

職位 Function	公司 Company	聯絡人員 Name	聯絡電話 Mobile Phone
Project Manager	AXYS Technologies	陳昌宏	+886 937583034
Field Team Lead	Clean Ocean Electronics	杜恒毅	+886 933549946
Marin Coordination Centre 海事協調中心	颯妙離岸風力發電股份有限公司 Fengmiao Offshore Wind Farm	海事協調人員 Duty Marine Coordinator	+886 912 315932