

檔 號：

保存年限：

台灣中油股份有限公司天然氣事業部永安液化天然 氣廠 函

機關地址：82842高雄市永安區新港里新興
路1-20號

傳真：07-6913790

聯絡人：洪曉慧

電話：07-6911131#288

電子信箱：207837@cpc.com.tw

受文者：交通部航港局南部航務中心

發文日期：中華民國112年2月3日

發文字號：永安港務發字第11210077710號

速別：普通件

密等及解密條件或保密期限：

附件：浮燈標遷移計畫(attch1 11210077710-0-0.pdf)

主旨：有關本廠「永安廠港區及航道水深改善工程」為配合施
工需要，於浚挖區編號B2、B2a、B3、B4、B5浮燈標將
進行遷移作業，詳如說明，請貴中心協助發布航船布
告，請查照。

說明：

一、目前浮燈標編號及位置(請參考電子海圖(0339A_Ed2)):

(一)B2(TWD97) 2525526.07N、166823.81E

(二)B2a(TWD97)2524668.85N、167367.19E

(三)B3(TWD97) 2524297.09N、167849.94E

(四)B4(TWD97) 2524469.56N、167021.05E

(五)B5(TWD97) 2523885.4N、166965.81E

二、遷移後新位置:

(一)B2(TWD97) 2525526.26N、167012.58E

(二)B2a(TWD97) 2524672N、167578.21E

(三)B3(TWD97) 2524281.38N、167885.8E

(四)B4(TWD97) 2524469.56N、166921.2E

(五)B5(TWD97) 2523885.4N、166915.81E

三、預計自本(112)年02月02日至112年02月28日間「視天候與

交通部航港局南部航務中心

第1頁，共2頁



1123350481 112/02/03

裝

訂

線



海象而訂」進行浮燈標移除工作，依疏浚作業完成後預定於112年07月15日至112年10月31日間執行浮燈標復原工作，施工期間航經該水域，請注意避讓，以維航行安全。

正本：交通部航港局南部航務中心

副本：臺灣港務股份有限公司高雄港務分公司、東丕營造(股)公司

H12/02/03
10:06:54

裝



訂

線

遷移作業計畫

一、施工目的

於疏浚作業前移除浮標燈避免因浮標燈影響疏浚作業，疏浚作業完成後將浮標燈復原。

二、施工地點

台灣中油股份有限公司永安液化天然氣廠浮標燈位置如圖一。

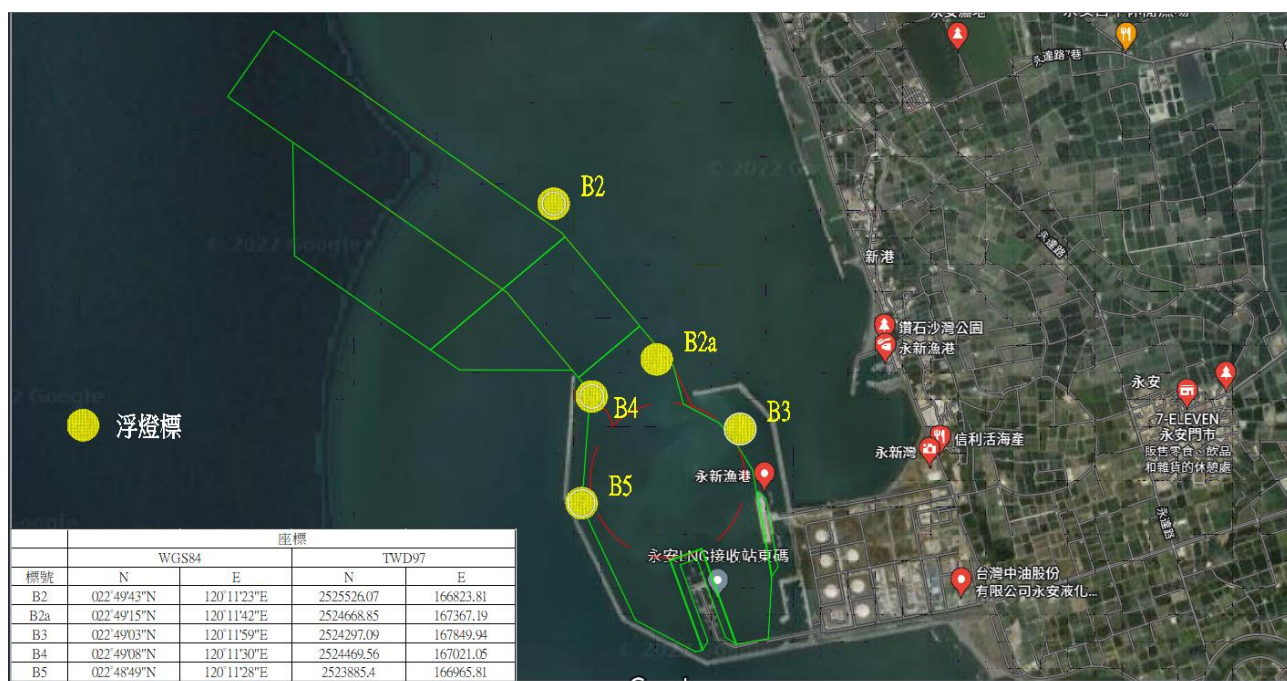


圖 1- 1 浮標燈位置圖

標號	座標			
	WGS84		TWD97	
	N	E	N	E
B2	022°49'43"N	120°11'23"E	2525526.07	166823.81
B2a	022°49'15"N	120°11'42"E	2524668.85	167367.19
B3	022°49'03"N	120°11'59"E	2524297.09	167849.94
B4	022°49'08"N	120°11'30"E	2524469.56	167021.05
B5	022.8137°N	120.1911°E	2523885.4	166965.81

三、施工期程及復原時間

預計民國 112 年 02 月 02 日至 112 年 02 月 28 日間「視天候與海象而訂」。進行浮標燈移除工作，依疏浚作業完成後預定於民國 112 年 07 月 15 日至 112 年 10 月 31 日間執行浮標燈復原。

四、作業項目

港區浮標燈移除及復原。

五、遷移作業計畫

5-1 移除施工地點：永安廠港區航道如圖 1-1。

5-2 移除施工時間：預定 2 月 4 日~2 月 10 日。

5-3 預定位置：

目前依據現場原有燈標位置移動至不妨礙疏浚船作業位置，B2 往東移 200M、B2a 往東 200M、B3 往東 50M、B4 往西 100M 及 B5 往西 50M 詳細位置如表 4-1 預定移動位置座標表及預定移動位置圖 4-1。

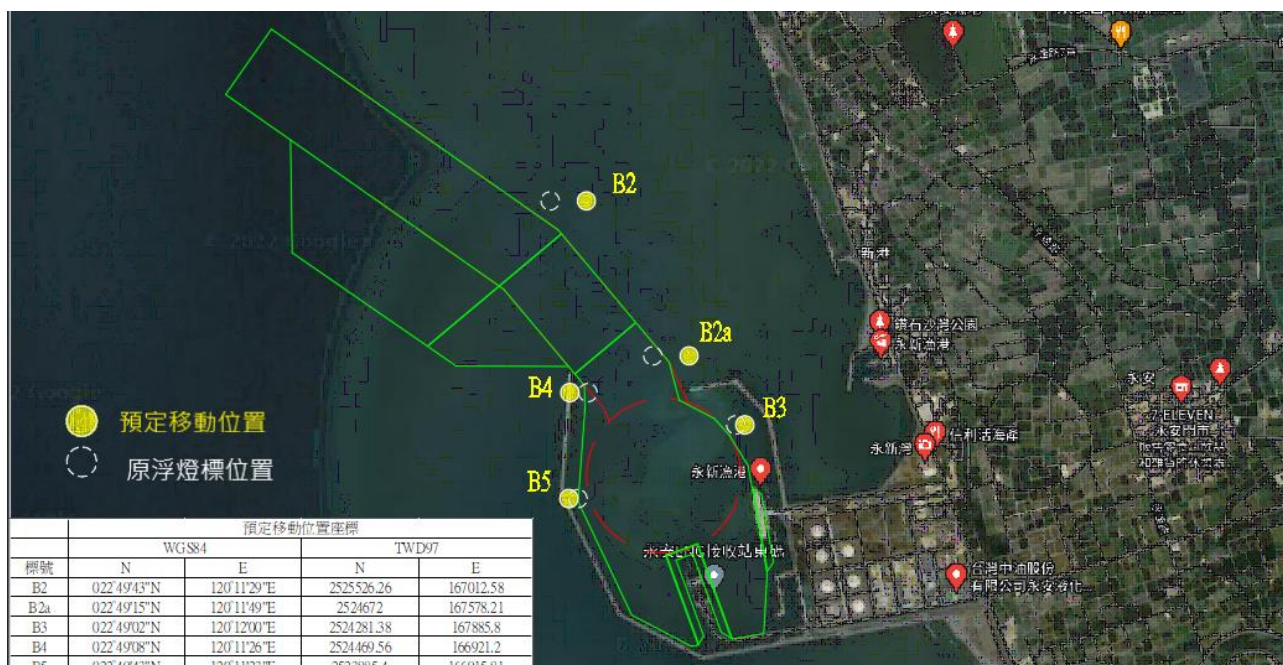


圖 4- 1 預定移動位置

預定移動位置座標				
標號	WGS84		TWD97	
	N	E	N	E
B2	022°49'43"N	120°11'29"E	2525526.26	167012.58
B2a	022°49'15"N	120°11'49"E	2524672	167578.21
B3	022°49'02"N	120°12'00"E	2524281.38	167885.8
B4	022°49'08"N	120°11'26"E	2524469.56	166921.2
B5	022°48'49"N	120°11'26"E	2523885.4	166915.81

表 4- 1 預定移動位置座標表