

檔 號：
保存年限：

中央研究院關鍵議題研究中心 函

地址：711010 臺南市歸仁區歸仁十三路一段
100號

承辦人：穆凌吉/洪于婷

電話：062167911/0233665730

電子信箱：amos462002@gate.sinica.edu.tw

106248

臺北市大安區和平東路3段1巷1號

受文者：交通部航港局

發文日期：中華民國114年12月16日

發文字號：關鍵字第1144101777號

速別：普通件

密等及解密條件或保密期限：

附件：交通部航港局南部航務中心_航船布告_附件

主旨：有關本中心辦理「100 kW級浮游式洋流發電機海事工程測試」，請貴局惠予協助發布航船布告，以維航安，惠請查照。

說明：

- 一、本中心為進行「100 kW級浮游式洋流發電機海事工程測試」拖曳測試戒護及潛水目視作業，特委託「臺灣環海探測技術股份有限公司」計畫以「全港通503APT No.503」執行本計畫。
- 二、本案勘測工程相關資料如下：
 - (一)作業時程預計：自114年12月15日至115年1月31日期間，惟實際作業日期將視天候狀態及作業進度而定。
 - (二)本計畫相關作業範圍、船舶資訊及緊急聯絡人等資料，詳如附件所示。
- 三、惠請協助發布航船布告，以維航行及作業安全，請查照。

正本：交通部航港局

副本：臺灣環海探測技術股份有限公司

主任 **李超煌**



交通部航港局



1140008637

裝
訂
線

一、文件目的 INTRODUCTION

跟據航港局公布之航路標識設置技術規範，任何內容涉及航海安全之最新資訊，如導航標誌、礙航危險物、重要新測水深等之訂正，應依規定提送相關資訊以利航政機關發布航船布告。本文包含航船布告所需之相關內容，若有資訊變更，將與航政機關保持更新。

According to "Technical Specifications Regarding Deployment Of Aids To Navigation" published by MPB, any updates related to maritime safety, such as navigational markers, navigational hazards, important new depth measurements, etc., should be submitted in accordance with regulations to facilitate the issuance of NtM by MPB. This document includes the relevant content required for the NtM, and any information changes will be kept updated with MPB.

二、作業範圍 WORK AREA

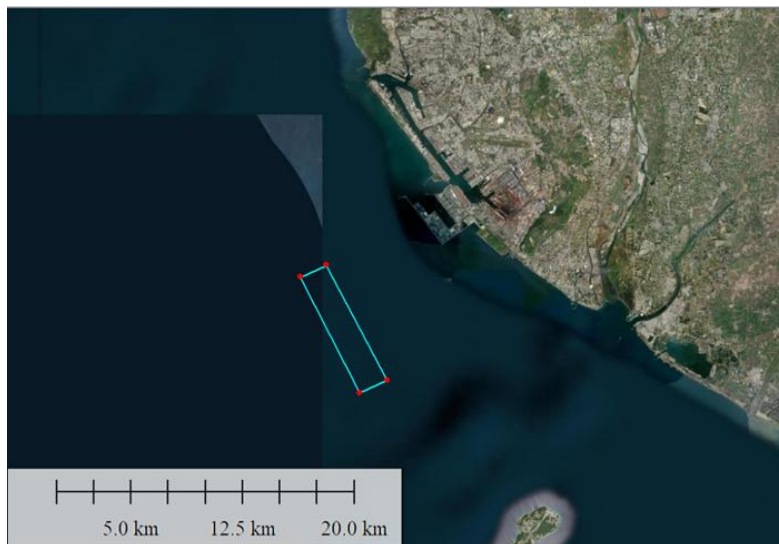


圖 1 調查區域圖-高雄港第四錨區外(Figure 1 Layout of Work Area- Kaohsiung Harbor 4 Anchorage Area)

三、作業時間表 SCHEDULE

船名	使用期程
全港通 503 APT No.503	2025 年 12 月 15 日至 2026 年 1 月 31 日

四、作業區域邊界座標資訊 Work Area Boundary Coordinates

表 1 作業區域邊界座標資訊 Table 1 - Work Area Boundary Coordinates

點位 Location	區域 Area	LONGITUDE	LATITUDE
1	預計測試範圍	120° 14' 12.5721" E	22° 30' 08.4825" N
2		120° 16' 35.4021" E	22° 25' 57.4834" N

3		120° 15' 30.4794" E	22° 25' 29.7271" N
4		120° 13' 11.2462" E	22° 29' 43.1401" N
5		120° 14' 13.8705" E	22° 30' 08.4825" N

備註 Remark:

1. 上列作業時間及作業內容供參考(實際作業期間將隨作業進度及海象而調整)

The above is for information only. The actual schedule will be changed as the weather and situation dictates

2. 上列字體反灰之作業已完成。

Abovementioned work in grey are the completed ones.

六、船舶基本資料 VESSEL INFORMATION

本節列出本案所潛在可能使用之船隻。 This section lists the vessels potentially to be used.

全港通 503 號 (APT503)	
船籍港 Home Port	高雄港
國際海事組織編號 (IMO No.)	9444132
海上行動業務識別碼 (MMSI)	416007985
電臺呼號 (Call Sign)	BR4563
船長 (LOA)	60 公尺 M
船寬 (Width)	16 公尺 M
噸位(Gross Tonnage)	1687 噸 T

