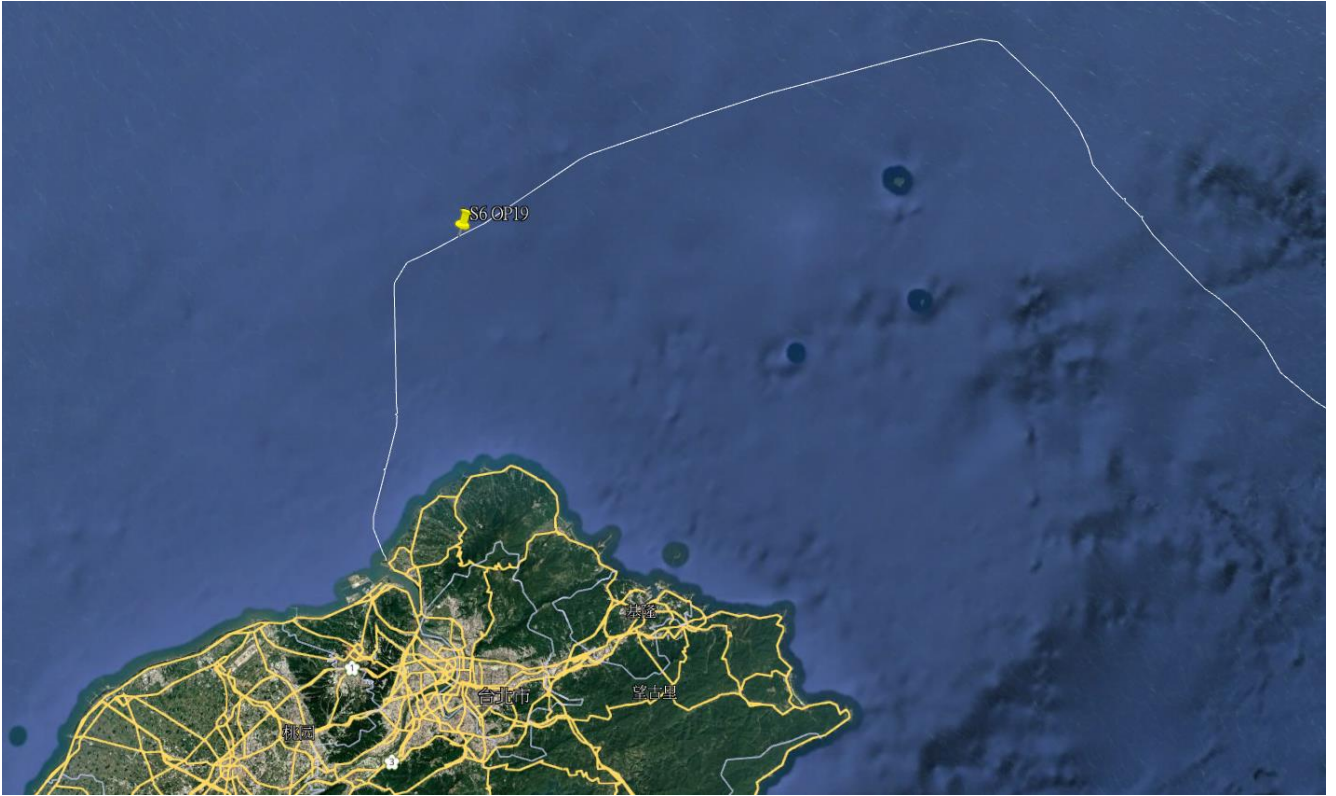


附件二

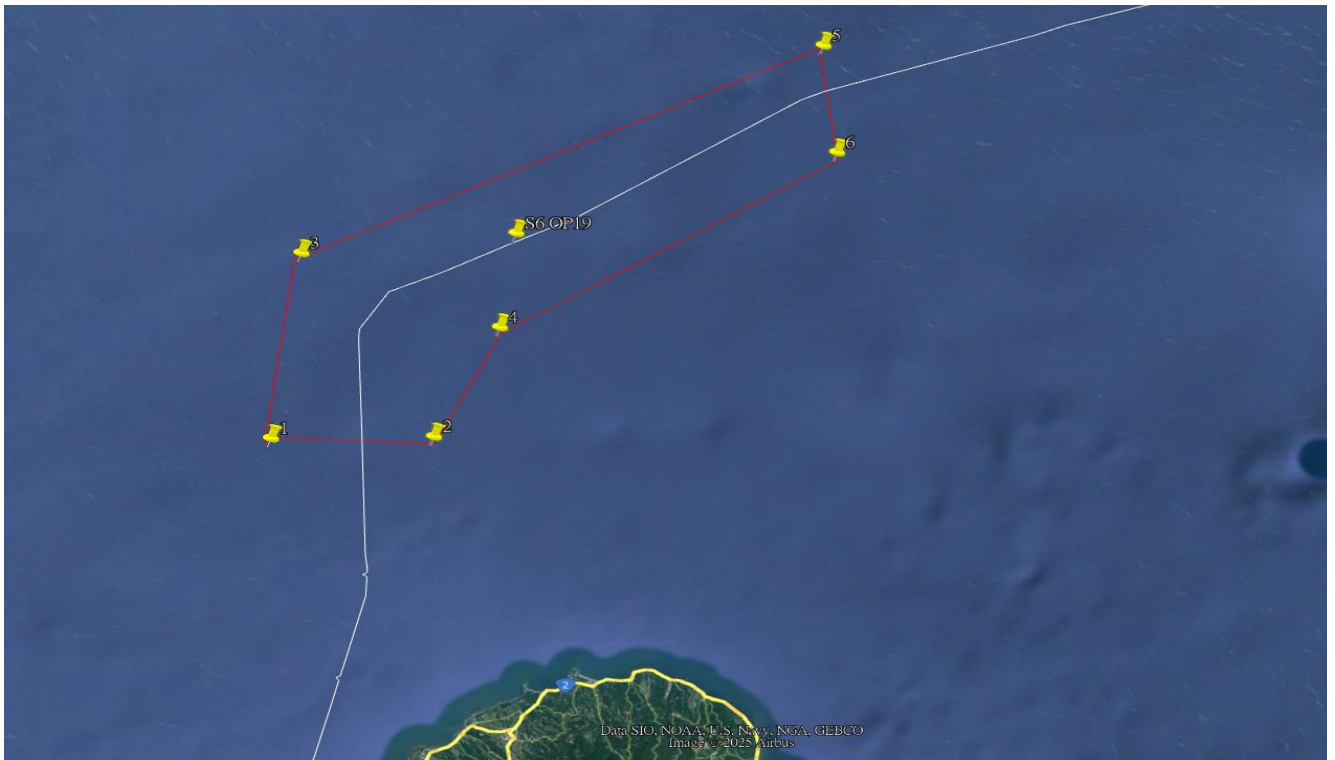
一、故障位置北緯 25 度 34.032 分；東經 121 度 30.190 分，距淡水外海約 55 公里，水深 115 公尺。



圖一：APCN2 S6 海纜故障位置圖

二、修理工作範圍：

- 1：北緯 25 度 26.219 分；東經 121 度 22.240 分
- 2：北緯 25 度 26.258 分；東經 121 度 27.533 分
- 3：北緯 25 度 33.305 分；東經 121 度 23.143 分
- 4：北緯 25 度 30.413 分；東經 121 度 29.633 分
- 5：北緯 25 度 41.302 分；東經 121 度 40.353 分
- 6：北緯 25 度 37.104 分；東經 121 度 40.749 分



圖二：APCN2 S6 海纜故障修理工作範圍