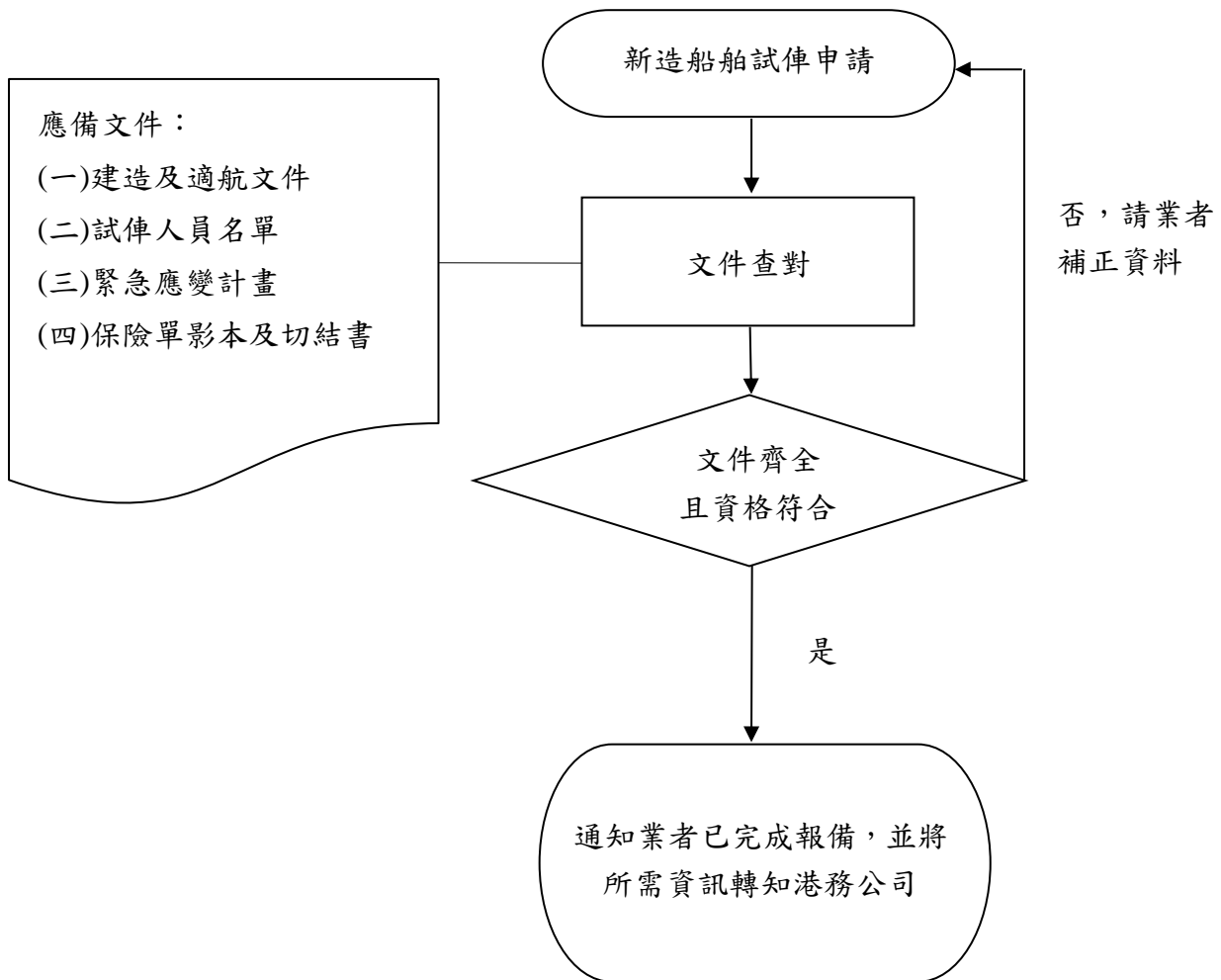


新造船舶試俾申請流程圖

114.2.14



註：

1. 試俾船員資格除軍艦、海軍輔助艦艇或其他僅為政府作為非商務性使用之國有或國家徵用船舶、漁船、不從事貿易之遊艇及簡易建造之木質船舶外，皆應符合 STCW 公約相關要求。
2. 遊艇或動力小船試俾駕駛應持有合格且有效駕駛執照。
3. 遊艇試俾請至 MTNet 「遊艇進出港申請」項下之「新建造遊艇試俾作業報備表」申請。